

Gamme IMPACT

“Donnez du sens
à votre épargne”

RAPPORT D'IMPACT
#2020

NÔTRE VISION D'INVESTISSEUR RESPONSABLE AU SERVICE DES TRANSITIONS



▲
Sébastien
BARBE

Nous sommes animés par la certitude que nos investissements doivent dépasser la seule ambition de délivrer une performance financière de qualité.

Nos activités jouent un rôle essentiel au financement de l'économie réelle, revêtant ainsi un rôle social que nous prenons à cœur. Nous soutenons le développement de sociétés du monde entier en prenant en compte l'impact de ces investissements, cherchant à être acteurs des défis de demain.

Cette conviction n'est pas nouvelle, nous la portons depuis deux décennies maintenant. Elle est liée à notre ADN, à notre culture coopérative qui met en avant le développement à long terme des relations que nous entretenons chaque jour

“ Bien plus que de simples chiffres. ”

avec nos parties prenantes : sociétaires, clients, mais également entreprises dans lesquelles nous investissons. Arkéa Investment Services et ses affiliés ont ainsi participé aux évolutions de l'investissement responsable : exclusions de valeurs ou secteurs controversés, approche de sélection best in class ESG et aujourd'hui fonds d'impact.

En cohérence avec la raison d'être du Groupe Arkéa, nous avons pour ambition d'être acteurs de la transition aux côtés de nos clients et des entreprises dans lesquelles nous investissons. Ainsi, au-delà de l'intégration systématique des enjeux environnementaux, sociaux et de gouvernance dans sa gestion, Federal Finance Gestion a construit une gamme de fonds thématiques d'impact. Ces fonds permettent une rencontre : celle du souhait de nos clients de donner du sens à leur épargne d'une part, et des besoins de financement pour les acteurs économiques dont les activités se mesurent au-delà d'une performance financière d'autre part.

Nous vous présentons ici les apports très concrets de nos fonds d'impacts : Federal Impact Territoires, Federal Global Green Bonds, Federal Oxygène et Federal Ethi Patrimoine.

Nous souhaitons au travers de ce rapport d'impact vous présenter concrètement et en toute transparence comment les avoirs confiés sont investis dans les fonds de notre gamme thématique d'impact afin de participer à la construction d'un monde plus pérenne et plus juste.

Ce rapport est enfin l'occasion pour moi de vous remercier de la confiance que vous nous témoignez en investissant dans nos fonds. L'ensemble des collaborateurs d'Arkéa IS sont conscients de la responsabilité qui est la nôtre : au-delà de la performance financière, nous devons apporter du sens à nos investissements et accompagner les transitions. Ce rapport illustre la mise en action de cette ambition.

Sébastien Barbe,
Président du Directoire Arkéa Investment Services

4 FONDS POUR Y RÉPONDRE

FEDERAL IMPACT TERRITOIRES

“Le soutien des
territoires”

192 entreprises
financées sur le
territoire français

FEDERAL OXYGENE

“Les besoins
fondamentaux
de l'humain”

FEDERAL GLOBAL GREEN BONDS

“Le développement
durable”

295 tonnes de CO2 évitées
par million d'€ investi

FEDERAL ETHI PATRIMOINE

“L'éthique
financière”

92% des entreprises sous-
jacentes développent des
produits à valeur ajoutée
environnementale

17 OBJECTIFS POUR CONSTRUIRE UN MONDE MEILLEUR

Les Objectifs de Développement Durable (ODD) nous donnent la feuille de route pour parvenir à un avenir meilleur et plus durable pour tous. Ils répondent aux défis mondiaux auxquels nous sommes confrontés, notamment ceux liés à la pauvreté, aux inégalités, au climat, à la dégradation de l'environnement, à la prospérité, à la paix et à la justice. Les objectifs sont interconnectés et, pour ne laisser personne de côté, il est important d'atteindre chacun d'entre eux d'ici à 2030.

Les 4 fonds de notre gamme thématique d'impact contribuent aux 12 Objectifs de Développement Durable mis en évidence ci-dessous :



Source : site web des Nations Unies

Gamme IMPACT FEDERAL IMPACT TERRITOIRES

LE SOUTIEN DES TERRITOIRES

avec Federal Impact Territoires

“**Donnez du sens à votre épargne** en participant au **financement de l'économie** et au **développement des territoires** tout en profitant du potentiel de performance des petites et moyennes valeurs françaises et européennes (PME et ETI).”

POURQUOI AVOIR CRÉÉ CE FONDS ?

Appartenant à un groupe mutualiste, il était naturel pour Federal Finance Gestion de lancer son fonds en soutien aux territoires. Construit en architecture ouverte, Federal Impact Territoires a pour but de soutenir l'économie réelle. Ainsi, les choix d'investissement reflètent tous la même philosophie : financer les PME françaises et européennes et donc l'emploi. Cette approche offre la possibilité d'être acteur du dynamisme économique de nos territoires.

DÉVELOPPEMENT DE L'EMPLOI

Evolution des effectifs*

(en moyenne dans les entreprises financées)

1 an	3 ans
+ 16 %	+ 54 %

TOP 3 de la progression d'effectifs sur 1 an :

1. **Allgeier SE** (informatique) 
+2009 salariés
2. **ID Logistics Group** (logistique) 
+1696 salariés
3. **Burelle SA** (BTP) 
+1421 salariés

FINANCEMENT DES ENTREPRISES

575
entreprises financées
dont 192 ayant leur siège en France

Exemple d'augmentation du capital suite à l'investissement

- **Lumibird** (technologies laser) 

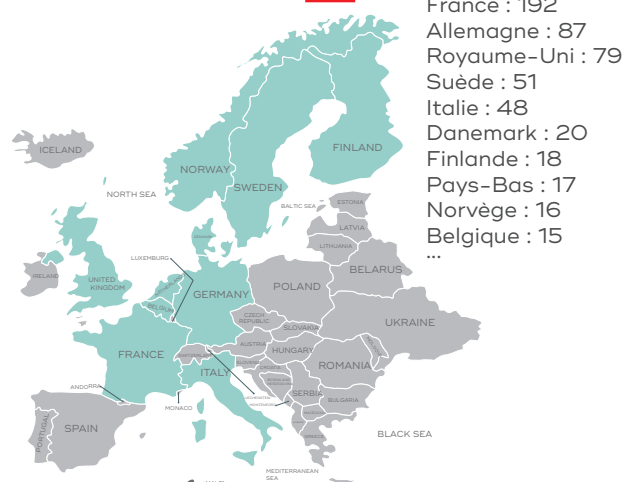
Exemple d'introduction en bourse suite à l'investissement

- **Neoen** (énergies renouvelables) 

CONTRIBUTION AUX OBJECTIFS DE DÉVELOPPEMENT DURABLE



COUVERTURE DES TERRITOIRES



Nombre d'entreprises ayant bénéficié de financements. Les pays dans lesquels se trouve leur siège social sont désignés en bleu.

Source : Federal Finance Gestion au 30/06/2020

Chiffres d'impact collectés à partir des publications d'entreprises sur l'exercice 2018.

* taux de couverture de la donnée de 98%

ZOOM SUR UN FONDS EN PORTEFEUILLE :

NOVA EUROPE ISR

NOVA Europe ISR est un fonds qui investit dans les petites et moyennes capitalisations innovantes en Europe. Il permet donc de donner accès à une classe d'actifs (PME et ETI) qui représente le poumon de notre économie. L'équipe de gestion sélectionne des entreprises tournées vers l'innovation et l'international, ce qui leur permet de créer une croissance pérenne avec des barrières à l'entrée importantes. La gestion du fonds est réalisée avec une vision long terme d'accompagnement de nos sociétés.

INTERVIEW

DE LA GÉRANTE DE NOVA EUROPE ISR

Emilie DA SILVA ▶
Gérante
Eiffel Investment Group



En quoi votre fonds participe-t-il au développement de l'emploi en Europe ?

Le fonds investit dans des PME et des ETI – qui sont les entreprises qui créent le plus d'emplois en France – et notamment dans des secteurs d'innovation qui sont en croissance. Grâce à ses investissements de fond (30% des entreprises en portefeuille le sont depuis l'origine du fonds), NOVA Europe ISR se positionne comme un investisseur de long terme aux côtés des entreprises.

Les entreprises présentes sur le territoire français représentent le plus gros poids des titres en portefeuille, pourquoi ce choix ?

La France s'illustre en Europe par la diversité et la richesse de PME/ETI qui constituent son tissu économique. Plus particulièrement, nous avons en France d'excellents acteurs du numérique ou encore des sciences de la vie. C'est pourquoi la France représente une part importante de l'allocation de NOVA Europe ISR, qui sélectionne des entreprises innovantes et en croissance – souvent leader sur leur segment de marché.

Etes-vous sensible aux enjeux ESG dans la construction de votre portefeuille ?

Nous sommes convaincus qu'intégrer des critères ESG dans notre analyse permet d'enrichir notre processus de sélection et de mieux connaître les entreprises. De plus, les entreprises qui connaissent leurs risques et opportunités extrafinanciers nous semblent mieux armées pour naviguer dans des environnements compliqués et créer de la valeur sur le long terme. Ce label prouve l'engagement d'Eiffel IG.

Pourriez-vous nous parler d'une entreprise ayant bénéficié d'un investissement via votre fonds ?

Wavestone est une Entreprise de Services Numériques implantée en France principalement à Paris, Nantes, Marseille et Lyon. Elle emploie plus de 3000 personnes. Cette société de conseil accompagne les grands comptes dans leur nécessaire transformation digitale. Alors que ses consultants sont sa ressource la plus précieuse, la société s'illustre en matière d'ESG avec des objectifs ambitieux.

MESURE DE L'IMPACT

SUR WAVESTONE

9%

de progression du chiffre d'affaires
sur 1 an

11%

d'augmentation des effectifs
depuis 1 an

Gamme IMPACT FEDERAL GLOBAL GREEN BONDS

LE DEVELOPPEMENT DURABLE

avec Federal Global Green Bonds

“ **Donnez du sens à votre épargne** en participant au financement des projets de **développement durable** grâce à Federal Global Green Bonds. Le fonds investit sur les **obligations vertes** (Green Bonds) et sur les **marchés obligataires internationaux**.

Un **Green Bond** est une obligation verte dont le produit de l'émission est utilisé exclusivement pour financer ou refinancer, partiellement ou en totalité, des projets verts nouveaux ou en cours.

POURQUOI AVOIR CRÉÉ CE FONDS ?

En 2020, Federal Finance Gestion a décidé d'accélérer son engagement en faveur du climat en devenant acteur du financement de la transition énergétique. Cette volonté s'est traduite par la création d'un fonds d'obligations vertes dont le but est de financer des projets internationaux multisectoriels. Global dans son approche, le fonds Federal Global Green Bonds repose sur une double intégration extra financière, prenant en compte la qualité des projets financés mais aussi la performance ESG de l'émetteur.

CONTRIBUTION AUX OBJECTIFS DE DEVELOPPEMENT DURABLE



IMPACTS SUR L'ENVIRONNEMENT

21 projets financés

295 tonnes de Co₂ évitées par million d'euro investi

Soit 295 aller-retours Paris - New-York en avion

Soit 531 tonnes de papier, ce qui correspond à 6 372 arbres sauvés

Source : Federal Finance Gestion au 30/06/2020

PRINCIPAUX SECTEURS FINANCÉS

ENERGIE
49 %



BÂTIMENT
27 %

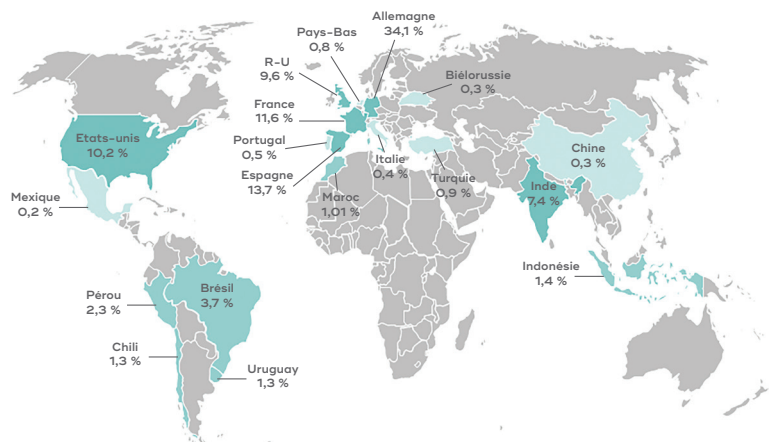


TRANSPORT
18 %



Source : Federal Finance Gestion au 30/06/2020

RÉPARTITION DES FINANCEMENTS DES ÉNERGIES RENOUVELABLES



Source : Federal Finance Gestion au 31/03/2020

FONDS LABELLISÉ GREENFIN



Créé par le Ministère de la Transition Ecologique et Solidaire, le label Greenfin garantit la qualité verte des fonds d'investissement et s'adresse aux acteurs financiers qui agissent au service du bien commun grâce à des pratiques transparentes et durables. Le label a la particularité d'exclure les fonds qui investissent dans des entreprises opérant dans le secteur nucléaire et les énergies fossiles.

ZOOM SUR UN PROJET FINANCÉ : LA SOCIÉTÉ DU GRAND PARIS

200 km de lignes automatiques, soit autant que le métro actuel, et 68 gares : le Grand Paris Express est le plus grand projet urbain en Europe ! Bien plus qu'un réseau de transport, il ouvre de nouveaux horizons et offre de nombreuses opportunités. Avec lui, la métropole devient plus grande et plus unie.

Le Grand Paris Express desservira les grands pôles d'activité (aéroports, centres d'affaires, centres de recherche et universitaires) et les territoires métropolitains aujourd'hui difficiles d'accès.

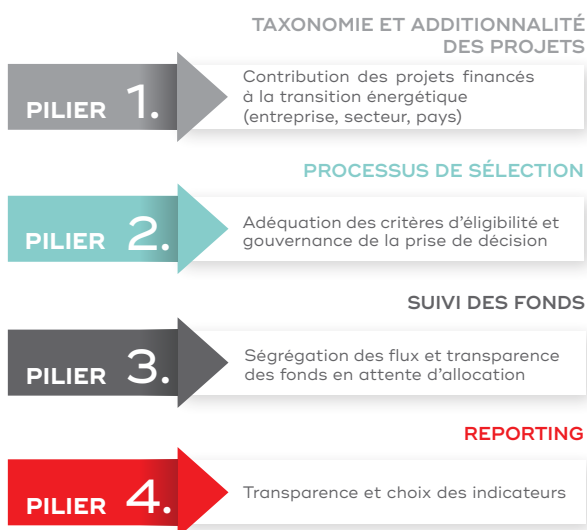


Source : site web Société du Grand Paris

PROJET LIÉ AUX OBLIGATIONS VERTES SOUSCRITES

“ Le succès des émissions obligataires confirme la très bonne compréhension par les marchés financiers du modèle de financement du Grand Paris Express : un modèle basé sur une fiscalité locale dédiée, permettant de rembourser une dette à long terme et confortant ainsi le statut de la Société du Grand Paris comme société de projet dédiée à la réalisation du Grand Paris Express ainsi que sa crédibilité comme émetteur. ”

CRITÈRES DE NOTATION QUALITÉ DES PROJETS

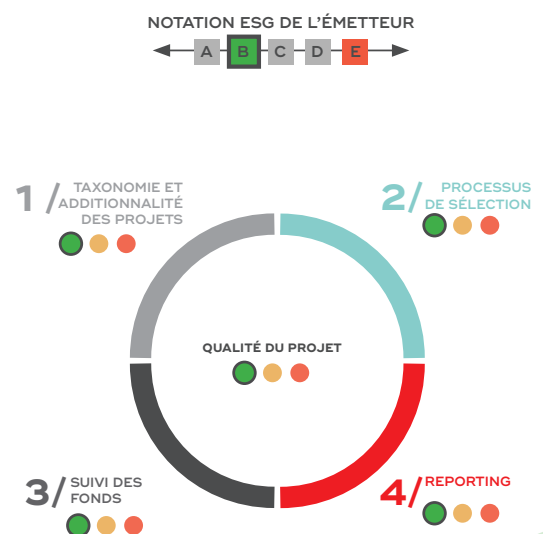


L'ANALYSE DE NOTRE SPÉCIALISTE ESG

L'unique mission de la Société du Grand Paris étant de concevoir et réaliser l'infrastructure bas carbone Grand Paris Express, les fonds levés seront uniquement utilisés pour financer cette infrastructure dont l'additionnalité environnementale n'est plus à démontrer. Selon leur outil interne « CarbOptimum® », ce sont 27 millions de tonnes de CO² qui seront ainsi évitées.

Par ailleurs, ce projet permettra une meilleure densification urbaine autour des nouvelles stations, permettant de limiter l'artificialisation des sols liée à l'étalement urbain.

ELIGIBILITÉ DU GREEN BOND



Gamme IMPACT FEDERAL OXYGÈNE

LES BESOINS FONDAMENTAUX DE L'HUMAIN

avec Federal Oxygène

“ **Donnez du sens à votre épargne** en investissant dans les fonds actions monde qui privilégient la thématique **de l'amélioration de la qualité de vie.**

Pour la gestion de Federal Oxygène, Federal Finance Gestion a choisi de s'impliquer plus particulièrement dans les sous-thématiques suivantes : **l'eau, l'alimentation, la santé et l'environnement.** ”

MESURE DE L'IMPACT

Objectif de mesure en 2021

POURQUOI AVOIR CRÉÉ CE FONDS ?

Face à la multitude des enjeux de développement durable, Federal Oxygène se concentre sur les besoins essentiels à l'individu : de la santé à la nutrition, en passant par la gestion de l'eau. Construit en architecture ouverte, nos équipes ont sélectionné chaque fonds partenaire selon son approche thématique, multipliant ainsi les expertises et diversifiant les impacts dans un seul but : donner à chacun le moyen de répondre à ses besoins primaires et physiologiques.

CONTRIBUTION AUX OBJECTIFS DE DÉVELOPPEMENT DURABLE



RÉPARTITION DES ENCOURS PAR THÉMATIQUE



ZOOM SUR UNE ENTREPRISE FINANCÉE : L'ENTREPRISE XYLEM

Xylem, basé aux USA, est un fournisseur mondial leader des technologies de l'eau, engagé dans le développement de solutions novatrices pour apporter des réponses aux défis les plus critiques de l'eau. Leurs produits et services permettent de transporter, traiter, analyser, surveiller et renvoyer l'eau dans l'environnement pour des secteurs variés tels que les collectivités locales, le bâtiment, l'industrie et l'agriculture.

Xylem est un concepteur, un fabricant, un équipementier et un fournisseur de services pour les applications d'eau et d'eaux usées couvrant le cycle complet de l'eau depuis la collecte, la distribution et l'utilisation jusqu'au retour de l'eau dans l'environnement. Les produits de la société comprennent des pompes à eau et à eaux usées, des équipements de traitement et d'essai, des pompes industrielles, des vannes, des échangeurs de chaleur et des équipements de distribution.

Xylem est présent dans plus de 40 pays, sur 360 sites et emploie 16 000 personnes.

La plus grande installation européenne de traitement des eaux usées traite environ 1,5 million de mètres cubes d'eaux usées chaque jour dans la région parisienne. Dans le cadre de la modernisation de l'installation, la municipalité de Paris a choisi l'expertise et les technologies énergétiques efficaces Xylem pour la fourniture de plus de 90 pompes.



Source : site web Xylem

FOCUS SUR : L'EAU

La France met à disposition entre 2 500 et 6 000 m³ d'eau par jour à chacun de ses habitants. L'Organisation Mondiale de la Santé parle de stress hydrique lorsque la disponibilité en eau, par an et par habitant, est inférieure à 1 700 m³. Selon les Nations Unies, près de 3 milliards de personnes devraient avoir à faire face à un stress hydrique d'ici à 2025.



Source : site web des Nations Unies

40 %

de la population mondiale sera confrontée à des pénuries d'eau d'ici 2050

Source : site web de l'OCDE

14,6 M€

Investis dans des fonds sur la sous-thématique de l'eau

Source : encours au 31/08/2020

Gamme IMPACT FEDERAL ETHI PATRIMOINE

L'ETHIQUE FINANCIÈRE

avec Federal Etho Patrimoine

“ Donnez du sens à votre épargne en investissant dans un **fonds mixte patrimonial** dont les investissements respectent les **valeurs éthiques** avec 3 sous-thématiques : **bien commun, solidarité et universalité.** ”

POURQUOI AVOIR CRÉÉ CE FONDS ?

Federal Finance Gestion dispose d'une gamme de fonds éthiques dont fait partie Federal Etho Patrimoine. Mettant les valeurs éthiques universelles liées au respect et au développement de l'humain au centre de sa philosophie, Federal Etho Patrimoine exclut les sociétés appartenant aux secteurs controversés et valorise celles dont les activités sont en lien avec les valeurs humanistes telles que le bien commun, la solidarité ou l'universalité.

CONTRIBUTION AUX OBJECTIFS DE DÉVELOPPEMENT DURABLE



L'IMPACT EN CHIFFRES

Au sein des sociétés financées

DROIT HUMAIN

76%
ont signé le
Pacte Mondial*

CONNAISSANCE ET SAVOIR

34h
de formation
par an en
moyenne par
collaborateur

RESPECT DE L'ENVIRONNEMENT

92%
développent
des produits ou
services à
valeur ajoutée
environnementale

MORALISATION DE LA GOUVERNANCE

67%
en moyenne
de membres
indépendants
dans les conseils
d'administration

FONDS LABELLISÉ ISR



Le label ISR est un outil pour choisir des placements responsables et durables. Créé et soutenu par le Ministère des Finances, le label a pour objectif de rendre plus visibles les produits d'investissement socialement responsables (ISR) pour les épargnants en France et en Europe.

Source : Federal Finance Gestion au 30/06/2020

*Le Pacte mondial est une initiative des Nations unies lancée en 2000 visant à inciter les entreprises du monde entier à adopter une attitude socialement responsable en s'engageant à intégrer et à promouvoir plusieurs principes relatifs aux droits de l'homme, aux normes internationales du travail, à l'environnement et à la lutte contre la corruption.

INTERVIEW

DU GÉRANT DE FEDERAL ETHI PATRIMOINE

Julien CLEGUER ▶
Gérant
Federal Finance Gestion



Pouvez-vous nous expliquer comment se caractérise la vocation éthique du fonds dans sa philosophie de gestion ?

La vocation éthique du fonds se matérialise par l'application de 3 types de filtres éthiques qui vont directement venir modifier notre univers d'investissement par rapport à un fonds diversifié classique. L'application de ces filtres est réalisée en coordination avec notre équipe de Recherche ESG. Par ailleurs, nos investissements obligataires ont vocation à accompagner sur le long terme les entreprises financées. Nous avons ainsi tendance à conserver nos titres obligataires en portefeuille sur la durée.

Vous êtes gérant de Federal Ethic Patrimoine depuis 2017, la gestion de ce fonds a-t-elle fait évoluer votre mode de vie et vos convictions personnelles ?

La gestion de Federal Ethic Patrimoine, et notamment ses composantes environnementales et sociétales, sont des valeurs de plus en plus plébiscitées par la génération Y, à laquelle j'appartiens. Elles s'inscrivent dans un ensemble de pratiques auxquelles je crois et j'adhère, et qui visent à agir de manière éthique et être plus en phase avec notre environnement dans nos façons de vivre et de consommer : privilégier les produits locaux et de saison, l'approvisionnement en circuit court, le zéro déchet, favoriser les produits écologiques et/ou éco-conçus et éviter tout produit chimique nocif pour l'environnement.

Au-delà de l'exclusion, quelle approche d'impact avez-vous mis en place dans la sélection des titres ?

Nous allons plus loin que le simple respect des notes ESG qui nous sont autorisées (A à D sur une échelle allant jusqu'à E), et visons à avoir une notation ESG moyenne d'au moins B pour le portefeuille dans son ensemble. Nous avons également une approche de sélection par des critères positifs en veillant à privilégier l'achat d'obligations dites vertes, sociales ou bien durables.

Un exemple concret de valeur en portefeuille qui traduit cette sélection ?

Nous avons acheté une obligation dite "durable" émise par l'entreprise néerlandaise Philips, connue pour sa présence dans l'électroménager, mais qui est d'abord un acteur européen important du secteur de la santé. Une obligation durable est une obligation dont l'encours est exclusivement utilisé pour des opérations de financement ou de refinancement de projets à la fois environnementaux et sociaux. Sa différence par rapport aux obligations classiques tient dans les engagements pris par l'émetteur (usage précis des fonds levés qui doit porter sur des projets ayant un impact favorable sur l'environnement).

MESURE DE L'IMPACT DU FINANCEMENT DE L'OBLIGATION DURABLE PHILIPS

Contribution aux ODD



Amélioration de l'accès aux soins de santé pour les personnes défavorisées et les communautés isolées



CARACTÉRISTIQUES PRODUIT

Classification : Obligations internationales
Format juridique : Fonds Commun de Placement de droit français
Code ISIN : FROO07394846 (Part P)
Indicateur Rendement/risque¹ :

① ② ③ ④ ⑤ ⑥ ⑦

Durée de placement recommandée : 3 ans

Eligibilité :

Assurance-vie Compte-titres
 PEA PEA-PME

FEDERAL GLOBAL GREEN BONDS

FEDERAL IMPACT TERRITOIRES

Classification : Actions des pays de l'UE
Format juridique : Fonds Commun de Placement de droit français
Code ISIN : FROO10256396 (Part P)
Indicateur Rendement/risque¹ :

① ② ③ ④ ⑤ ⑥ ⑦

Durée de placement recommandée : 5 ans

Eligibilité :

Assurance-vie Compte-titres
 PEA PEA-PME

FEDERAL OXYGÈNE

Classification : Actions internationales
Format juridique : Fonds Commun de Placement de droit français
Code ISIN : FROO13373214 (Part P)
Indicateur Rendement/risque¹ :

① ② ③ ④ ⑤ ⑥ ⑦

Durée de placement recommandée : 5 ans

Eligibilité :

Assurance-vie Compte-titres
 PEA PEA-PME

Classification : Mixte
Format juridique : Fonds Commun de Placement de droit français
Code ISIN : FROO13215969 (Part P)
Indicateur Rendement/risque¹ :

① ② ③ ④ ⑤ ⑥ ⑦

Durée de placement recommandée : 3 ans

Eligibilité :

Assurance-vie Compte-titres
 PEA PEA-PME

FEDERAL ETHI PATRIMOINE

1. A risque plus faible, rendement potentiellement plus faible, et à risque plus élevé, rendement potentiellement plus élevé. L'indicateur synthétique de risque est basé sur la volatilité historique annualisée du fonds sur les cinq dernières années. Les données historiques utilisées pour le calcul de l'indicateur de risque numérique pourraient ne pas constituer une indication fiable du profil de risque futur de l'OPCVM. La catégorie de risque associée à ce fonds n'est pas garantie et pourra évoluer dans le temps. La catégorie la plus faible ne signifie pas « sans risque ».

CHIFFRES CLÉS DE L'ARCHIPEL ARKÉA INVESTMENT SERVICES

au 31/12/2019



—
ARKÉA INVESTMENT SERVICES
DES COLLABORATEURS AU
SERVICE DU MONDE DE DEMAIN
—





Ce document ne peut pas être reproduit, diffusé ou communiqué à des tiers sans l'autorisation préalable et écrite d'Arkéa Investment Services. Le présent document est purement informatif et ne constitue ni une offre de souscription, d'achat ou de toute autre transaction portant sur les instruments financiers qui y sont visés, ni un conseil personnalisé d'investissement. Tout futur investisseur doit entreprendre les démarches nécessaires afin de déterminer lui-même et/ou avec le concours de ses conseillers l'adéquation de son investissement, en fonction des considérations légales, fiscales et comptables qui lui sont applicables ainsi que de sa sensibilité aux risques inhérents aux instruments financiers. Les performances passées ne préjugent pas des performances futures. Elles ne sont pas constantes dans le temps. Les OPC présentés présentent un risque de perte en capital et le capital initialement investi peut ne pas être intégralement restitué. Préalablement à toute décision d'investissement dans les instruments financiers présentés, nous vous recommandons de vous informer en prenant connaissance de la version la plus récente du prospectus (disponible gratuitement auprès des sociétés de gestion et sur leurs sites internet). Vous pouvez obtenir des informations complémentaires sur les sites des sociétés de gestion. Conformément à la réglementation, l'investisseur peut recevoir, sur demande de sa part, des précisions sur les rémunérations relatives à la commercialisation des OPC.



ARKEA INVESTMENT SERVICES est une marque de FEDERAL FINANCE, SA à Directoire et Conseil de Surveillance au capital de 20 747 030 euros. Siège social : 1, allée Louis Lichou - 29480 LE RELECQ-KERHUON. Adresse postale : BP 97 - 29802 BREST CEDEX 9. Siren 318 502 747 RCS Brest - Société de courtage d'assurances immatriculée à l'ORIAS, n° 07 001 802. Établissement de crédit agréé par l'Autorité de Contrôle Prudentiel et de Résolution. TVA : FR 53 318 502 747.

FEDERAL FINANCE GESTION, SA à Directoire et Conseil de Surveillance au capital de 6 500 000 euros. Siège social : 1, allée Louis Lichou - 29480 LE RELECQ-KERHUON. Siren 378 135 610 RCS Brest - Agrément de l'Autorité des Marchés Financiers n° GP 04/006 du 22 mars 2004. TVA : FR 87 378 135 610.

“

VOS CONTACTS

www.arka-is.com
contact@arka-is.com
09 69 32 88 32

 Arkéa Investment Services
 @ArkealS

”